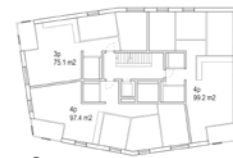




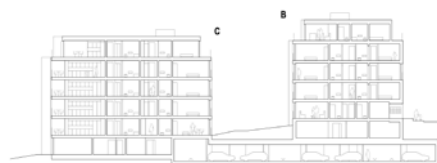
QUARTIER DES FICHES NORD - LOGEMENTS **LAUSANNE**
BUREAU D'ARCHITECTURE BUTIKOFER DE OLIVEIRA VERNAY SARL + REGTEC SA

CONCEPTION Les 4 immeubles s'inscrivent dans la pente avec la vue au loin sur le paysage, la forêt, le lac et les montagnes. Composés chacun de 6 facettes, ils permettent des dégagements, des vues croisées et des apports différenciés de lumière naturelle. Au total, 64 appartements sont proposés dans des typologies variées. Les façades se composent de différents panneaux en crépi minéral et sont traitées dans des variations de tonalités lumineuses, le tout composant une partition polychrome.

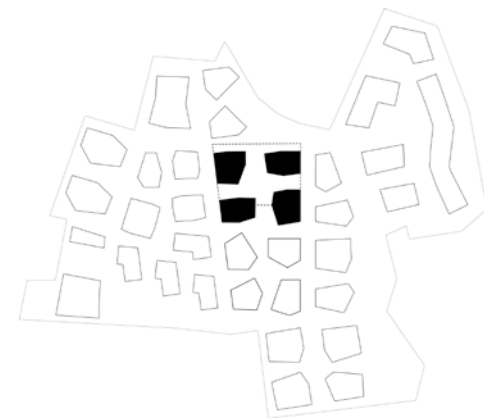
Adresse Rue de Bérée 16 et 18, 1010 Lausanne Photographe Thomas Jantscher



Etage type



Coupe transversale



Plan de situation

EN RESUME Procédure Sur audition Projet/réalisation 2011-2016 Maître de l'ouvrage CPCL Caisse de pension du personnel communal de la Ville de Lausanne Arch. Butikofer de Oliveira Vernay sarl + Regtec SA Artiste couleur Carmen Lorente Sangros Ing. civil MONOT - PIGUET ASSOCIES Ingénieurs Conseils SA Ing. Energie Estia SA Ing. CVSE Groupe technique H2 Volume global SIA 24'598 m³ hors parking Coût global de la construction CHF 26'190'000.- Coût par m3/SIA (CFC 2) CHF 738.-

