

LES FICHES NORD

Lausanne / VD

Maître de l'ouvrage: CPCL,
Caisse de pension du personnel communal de la Ville de Lausanne
Architecte:
butikofer de oliveira vernay sàrl, Lausanne + Regtec SA, Lausanne



Photo: Thomas Janischer

Groupe technique H2
Hirschi énergie SA + Hurni SA
Installations CVSE – Physique du bâtiment – MCR
Ch. des Champs-Courbes 19
1024 Ecublens
Tél. 021 691 89 66
Tél. 021 691 63 32
Fax 021 691 42 81
E-mail: h2@groupeh2.ch
Web: www.groupeh2.ch



Groupe technique H2
Hirschi énergie SA + Hurni SA

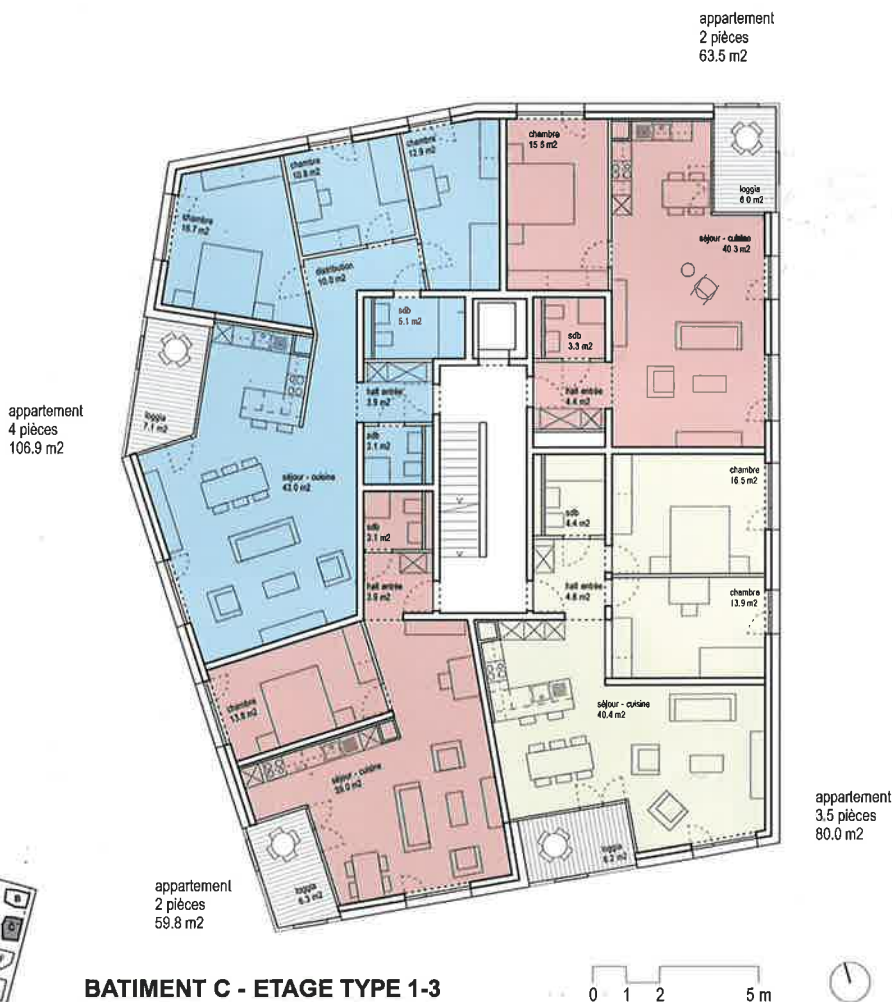
UNE SOIXANTAINÉ DE LOGEMENTS À LOYER LIBRE SUR LES HAUTS DE LAUSANNE ■ *Quatre édifices aux façades polychromes sont récemment sortis de terre dans le nouvel éco-quartier des Fiches Nord, sur les hauts de Lausanne. Ils proposent au total soixante-quatre logements et un parking souterrain sur le site qui comptera à terme plus de 700 appartements.*

Les quatre immeubles ont été construits sous l'égide de la Caisse de pension du personnel communal de la Ville de Lausanne (CPCL), à la rue de la Bérée 16a, 16b, 18a, 18b. Ils font partie d'un groupe de huit bâtiments prévus sur la même parcelle, située sur une ancienne prairie. La Ville de Lausanne souhaitait pour ce nouveau quartier une grande diversité d'habitats à la fois dans la typologie des constructions et dans la mixité des appartements (loyers subventionnés et libres). Situé sur la ligne du métro M2, l'ensemble de la zone donne aussi la priorité aux espaces verts et publics, ainsi qu'à la mobilité douce, de sorte que l'accès aux voitures et l'emprise des parkings y sont limités au maximum. Les quatre édifices en amont sont érigés dans la pente, permettant ainsi une vue au loin sur

le paysage, la forêt qui borde le quartier, le lac Léman et les Alpes. L'espace central a été conçu comme une prairie autour de laquelle sont disposés les habitations, ce qui permet une grande diversité de lieux de rencontres et d'espaces extérieurs. Toutes différentes, les constructions sont composées chacune de six facettes permettant des dégagements, des vues croisées et des apports de lumière naturelle différenciés. La forme des bâtiments de quatre étages permet ainsi de respecter le plan général d'affectation, avec des volumes compacts, tout en évitant les rapports frontaux entre les immeubles. Deux d'entre eux sont plus volumineux, et les deux autres sont plus fins, ce qui permet aussi une alternance dans la largeur des façades sur rue.

Appartements articulés autour d'une loggia

Cette optimisation formelle des constructions permet de créer un noyau central dans les appartements, comprenant les sanitaires, les services, les halls d'entrée, les gaines techniques et les armoires. Les lieux de vie (séjour, cuisine, chambres) bénéficient ainsi d'espaces généreux et profonds, naturellement articulés autour d'une loggia extérieure. Les soixante-quatre logements présentent des typologies différentes et permettent d'accueillir à la fois des personnes seules et des familles. Chaque palier est composé d'appartements de taille différente (2,5, 3,5 et 4,5 pièces) afin de favoriser les rencontres entre les habitants.



BATIMENT C - ETAGE TYPE 1-3

COFAL

Ferblanterie couverture, installations sanitaires
 Ch. du Petit-Flon 25
 1052 Le Mont-sur-Lausanne
 Tél. 021 642 74 00
 Fax 021 642 74 01
 E-mail: info@cofal.ch
 Web: www.cofal.ch



E. NAGY Sàrl

Fourniture et pose des entre-meubles de cuisine
 Rte du Pavement 79
 1018 Lausanne
 Tél. 021 683 08 25
 Fax 021 683 08 26
 E-mail: nagysarl@bluewin.ch
 Web: www.nagy-vitrierie.ch



MATHEY FRANÇOIS

Maîtrise Fédérale
Hall d'entrée, armoires techniques des appartements, bancs de la place de jeux
 Rte d'Assens 24
 1042 Bioley-Orjulaz
 Tél. 021 882 58 88
 E-mail: info@fmathey.ch
 Web: www.fmathey.ch



VARRIN SA

Plâtrerie-peinture
 Les Corbes 1
 1121 Bremblens
 Tél. 021 624 44 82
 Fax 021 624 56 82
 E-mail: varrinsa@sa-varrin.ch
 Web: www.sa-varrin.ch



CARMINE SAVINO & FILS SA

Isolation périphérique
 Rue du Mont 4
 1020 Renens
 Tél. 021 634 16 55
 Fax 021 634 00 56
 E-mail: tsavino@bluewin.ch



A l'intérieur, tous les espaces de jour présentent un sol unifié en Terrazzo incrusté de petits cailloux aux tons orangés, donnant une certaine noblesse et une chaleur aux logements. Les cuisines participent à cette atmosphère lumineuse et sont dotées de panneaux laqués blancs avec plateau de travail en granit anthracite. Les sols des chambres sont eux recouverts d'un parquet de

chêne. Les appartements en attique disposent tous d'une terrasse dégagée alors que ceux du rez-de-chaussee sont surélevés et conservent ainsi une certaine intimité. Chaque appartement est équipé d'une porte en chêne massif donnant sur les cages d'escalier en béton.

Ce matériau se retrouve dans le mobilier des halls d'entrée. Chaque bâtiment possède un

couvert d'entrée extérieur qui permet d'assurer la transition avec l'intérieur. Des toitures plates végétalisées régulent les eaux pluviales.

Les façades en couleur

Les façades des immeubles représentent un aspect majeur du projet. Elles sont composées de panneaux de couleurs différentes,

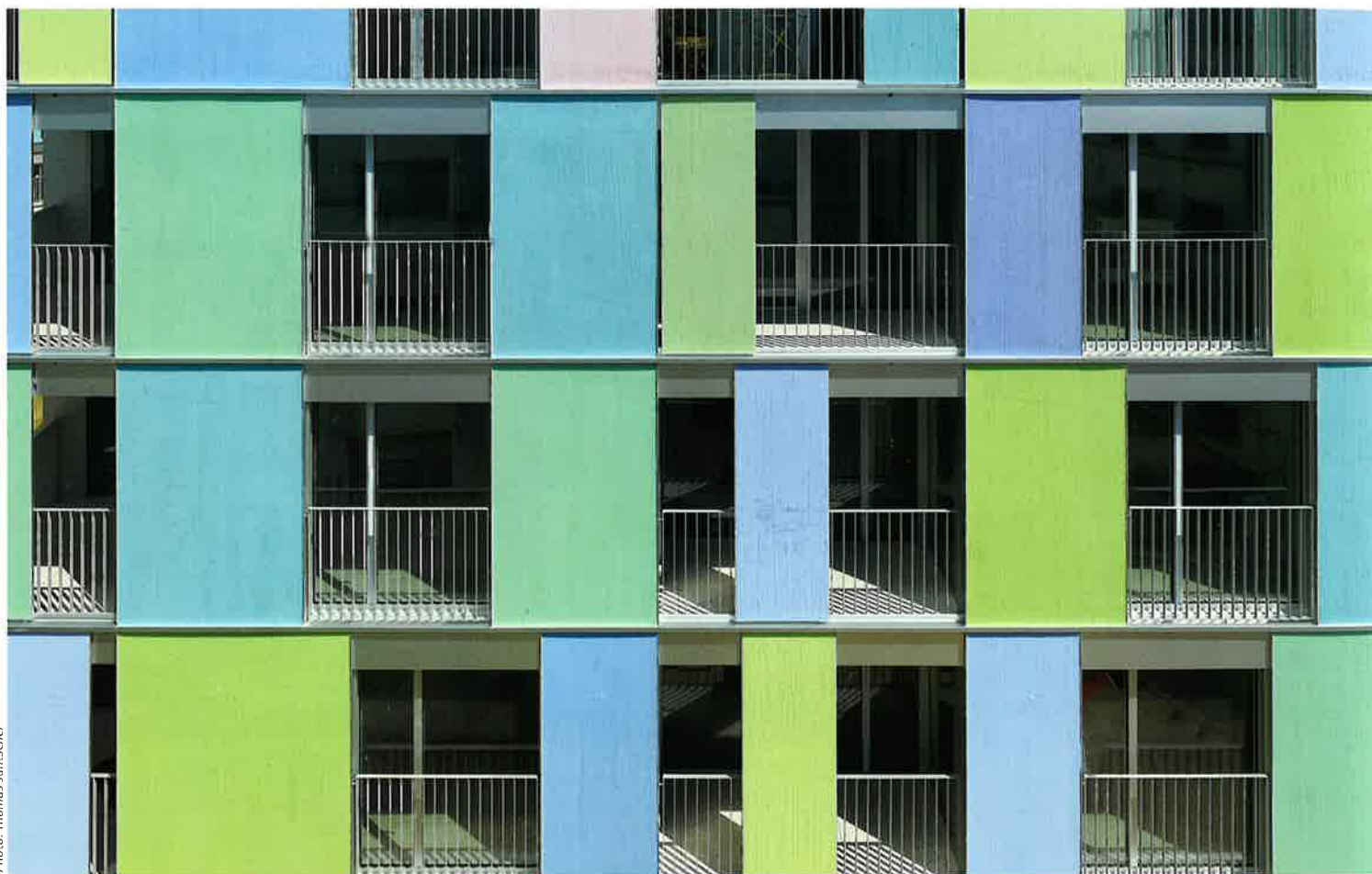


Photo: Thomas Jantscher

favorol
papaux
sa fenêtres & stores



FRIBOURG - VAUD - GENÈVE - VALAIS - NEUCHÂTEL www.f-p-sa.ch



GREUTOL

Greutol SA Echandens
 Rue des Artisans 6
 1026 Echandens
 T 021 702 08 18
 F 021 702 08 19
echandens@greutol.ch
www.greutol.ch

d'une hauteur d'étage, dont la largeur est différente en fonction des espaces entre les fenêtres. Les architectes ont collaboré avec l'artiste lucernoise Carmen Lorente Sangros pour créer cette polyphonie chromatique avec des variations de vert et de bleu, ainsi qu'une note de magenta.

Un crépi minéral épais recouvre les façades, permettant d'évacuer l'humidité. La peinture est également minérale, à base de silicate. Ces matériaux permettent d'obtenir des variations de couleurs en fonction du taux d'humidité. Les panneaux ont par ailleurs bénéficié d'un brossage vertical qui permet d'accrocher la lumière.

Au final, c'est avant tout la qualité de la lumière et des logements qui satisfait les architectes, mais également le jeu des façades dont la composition fluide de bleus et de verts répond au contexte ambiant et offre un clin d'œil à la géographie des lieux, avec la prairie, la forêt, le lac et le ciel.

no

QUELQUES CHIFFRES

Surface du terrain:	4429 m ²
Surface habitable SUP net:	5331 m ²
Nombre de niveaux:	4 sur rez
Nombre de niveaux souterrains:	1 + parking
Répartition surfaces:	62 appartements + 2 bureaux + 1 local commun
Places de parc extérieures:	3
Places de parc intérieures:	92
Volume SIA 416:	24598 m ³ hors parking
Coût global CFC 1-9:	CHF 26'190'000
Coût par m ³ /SIA 416 (CFC2):	738 CHF/m ³



Photo: © butikofor de oliveira vernay sàrl



Photo: © butikofor de oliveira vernay sàrl

- **Protection incendie**
- **Isolation – Flocage – Peinture anti-feu**
- **Joints – Signalétique – Faux-plancher**

Où passe **Fire System S.A.**
le feu ne passe pas!

www.firesystems.com

GENÈVE
LAUSANNE
BULLE
BERNE

Tél. 022 820 03 34
Tél. 021 601 45 63
Tél. 026 912 65 26
Tél. 031 931 76 69

