







## Le grand généreux · *Der Grosszügige*

SILL - LOGEMENTS SUBVENTIONNÉS · SUBVENTIONIERTER WOHNUNGEN

Les logements lumineux, tous traversants et dotés de balcons, permettent une grande flexibilité d'usage. Des pièces de vie peuvent devenir des chambres et vice versa. Au rez-de-chaussée, un dispositif de distribution ouvert à la fois vers la rue et vers la cour offre une transparence et un caractère généreux dès l'entrée du bâtiment. La salle commune, de plain-pied avec la cour, en relation directe avec les buanderies, complète ce lieu de rencontre. La façade ventilée revêtue d'un bardage bois confère une élégance et une légèreté au bâtiment.

*Die hellen Wohnungen mit Balkonen ermöglichen eine hohe Nutzungsflexibilität. Die Wohnräume können zu Schlafzimmern werden und umgekehrt. Im Erdgeschoss bietet das offene Verteilersystem sowohl zur Strasse als auch zum Hof hin Transparenz und Grosszügigkeit. Der Gemeinschaftsraum, der ebenerdig zum Hof liegt und in direkter Verbindung mit den Waschküchen steht, ergänzt diesen Ort der Begegnung. Die hinterlüftete, mit Holz verkleidete Fassade verleiht dem Gebäude Eleganz und Leichtigkeit.*

Maître d'ouvrage · *Bauherrschaft*: Société immobilière lausannoise pour le logement (SILL)

– 33 logements subventionnés ·  
33 subventionierte Wohnungen

Architecture et DT · *Architektur und Bauleitung*: butikofer de oliveira architectes  
Ing. civil · *Tragwerksplanung*: Alberti Ingénieurs  
Ing. CVSE · *HLSE-Planung*: Technoservice Engineering  
Ing. physique du bâtiment · *Bauphysik*: Sorane  
Ing. protection incendie · *Brandschutz*: Fire Safety  
Acousticien · *Akustik*: AER Acousticiens Experts

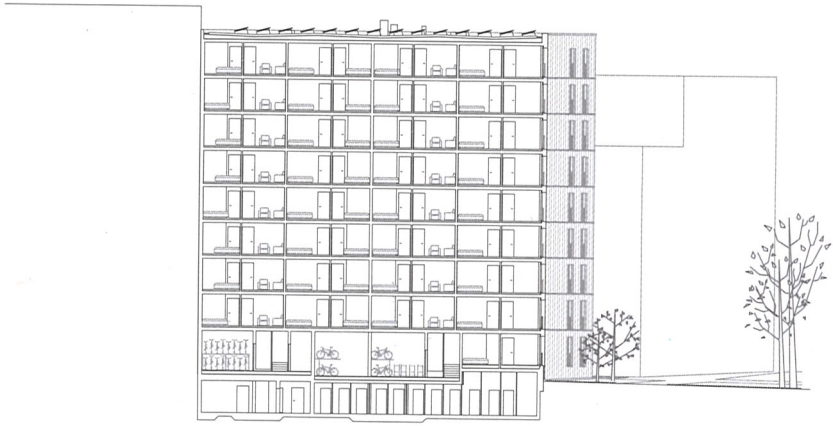
Concours ouvert (SIA 142) à deux degrés ·  
*Zweistufiger Projektwettbewerb nach SIA 142*: 2019  
SPd totale · *aGF gesamt*: 3650 m<sup>2</sup>  
Coût (CFC 0-5) · *Baukosten (BKP 0-5)*:  
11.7 mio CHF  
Réalisation · *Ausführung*: 2021-2023



Façade ouest · Westfassade



Façade nord · Nordfassade



Coupe longitudinale · Längsschnitt



Coupe transversale · Querschnitt

